



*En collaboration avec nos partenaires*



« Les Cœurs du mardi »

Bloc 15

20 x 25 cm **8'' x 10''** marges de couture non comprises



### Généralités :

La coupe des bandes constituant le fond prévoit une marge de couture de 7 mm ( $\frac{1}{4}$ " ) de chaque côté soit 1.5 cm ( $\frac{1}{2}$ " ) pour les deux.

Les gabarits des cœurs sont sans les marges de couture.

Lisez toutes les instructions avant de commencer la réalisation du bloc.

### Fournitures et coupe :

Dans un tissu clair à petits imprimés :

- 2 bandes A de 6 x 26.5 cm ( $2\frac{3}{8}$ " x  $10\frac{1}{2}$ " )

Dans un tissu à rayures :

- 2 bandes B de 3 x 26.5 cm ( $1$ " x  $10\frac{1}{2}$ " )

Dans un tissu fleuri en harmonie avec le tissu rayé :

- 1 bande C de 9.5 x 26.5 cm ( $3\frac{3}{4}$ " x  $10\frac{1}{2}$ " )

Dans 2 tissus colorés (assortis aux autres tissus) imprimés ton sur ton, en ajoutant une marge de 7 mm ( $\frac{1}{4}$ " ) tout autour :

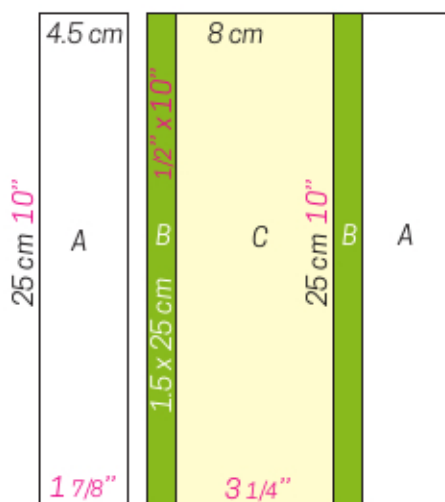
- 1 cœur 1 pour le premier tissu
- 2 cœurs 2 pour le second tissu

Papier semi-rigide pour l'appliqué

Colle en stick

### Réalisation :

Schéma 1 : En vous aidant du schéma, cousez entre elles les bandes A, B et C.



Marges de couture non comprises  
Seam allowances not included

Sch 1

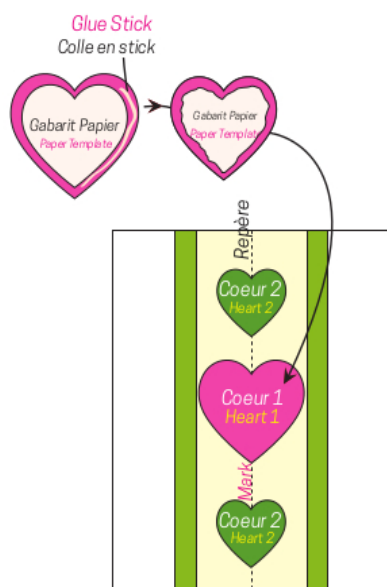
Schémas 2 et 3 : Pliez ce rectangle de fond en 2, sur son milieu. Ce repère vous aidera à aligner les cœurs.

Prenez le cœur 1 en tissu. Sur l'arrière et au centre, disposez le gabarit papier. Sur la marge de couture, déposez un fin filet de colle en stick. Rabattez au fur à à mesure cette marge sur le papier et ceci tout autour. Au niveau du creux, crantez légèrement.

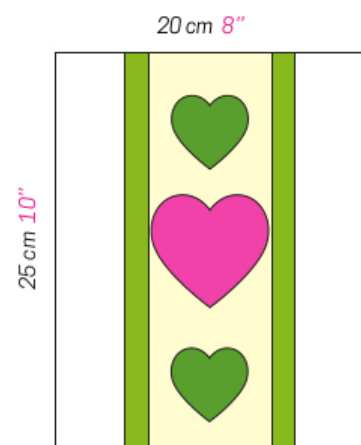
Repassez.

Faites ceci pour les 2 cœurs 2.

Disposez les 3 cœurs en les alignant sur le milieu du fond de bloc. Epinglez-les. Appliquez-les à petits points invisibles tout autour. Sur l'arrière, évidez au niveau de ces appliqués en conservant une marge de couture. Retirez les papiers.



Sch 2



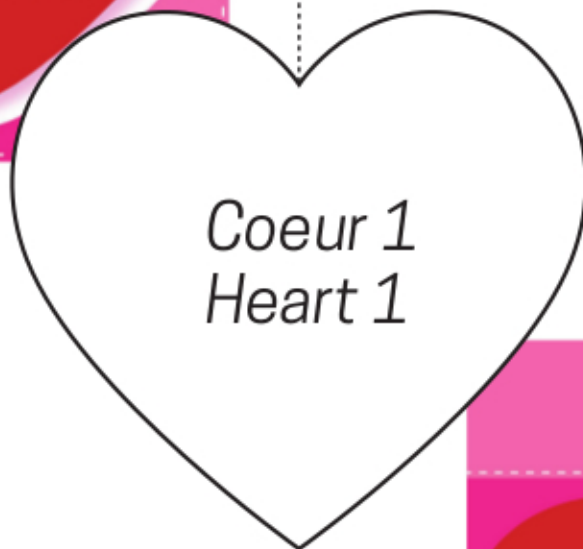
Marges de couture non comprises  
Seam allowances not included

Sch3

Votre bloc 15 est terminé. Il mesure 21.5 x 26.5 cm ( $8 \frac{1}{2}'' \times 10 \frac{1}{2}''$ ), marges de couture comprises.

Notre Mathilde a travaillé dur pour vous !!! Je crois bien que c'était son premier bloc ...

# ANIMATION



Coeur 15

*Heart 15*