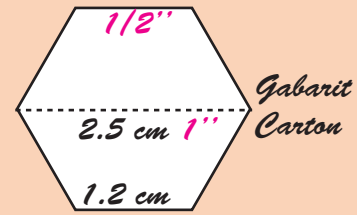


# Jardin de Grand-Mère ..... Montage à l'Anglaise

Pour réaliser une fleur....

il vous faut :

- 1 fiche cartonnée (Grammage 160)
- 1 tissu pour le coeur
- 1 tissu pour les pétales
- Des ciseaux à papier
- Des ciseaux à tissu
- 1 aiguille
- Du fil à bâtir
- Du fil à coudre

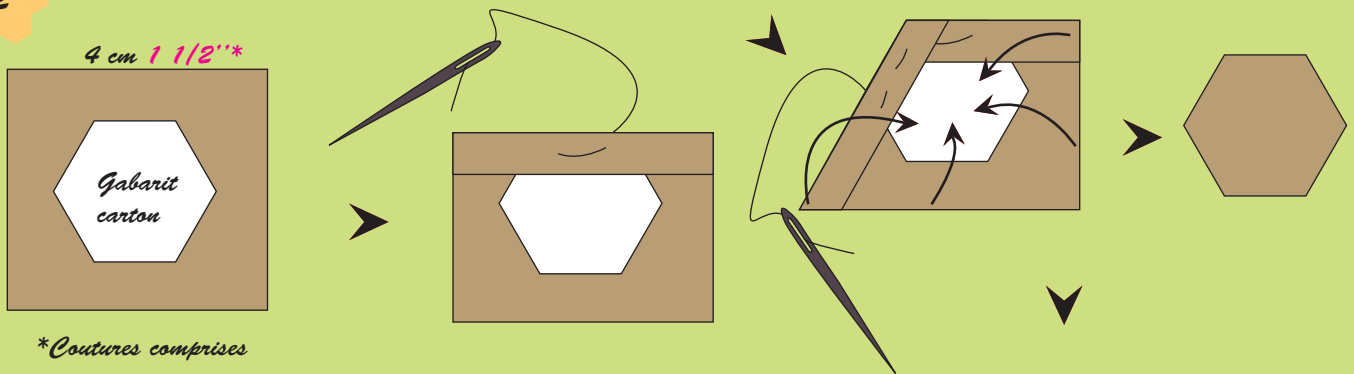


Dans votre fiche cartonnée, vous taillez 7 hexagones\*

\*pdf disponible sur le site [quiltmania.com](http://quiltmania.com)

2

Dans votre tissu pour le coeur, vous taillez un carré de 4 cm (1 1/2") de côté.



\*Coutures comprises

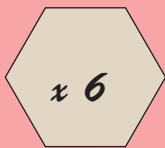
Sur l'envers du carré de tissu, disposez le gabarit de carton, en le centrant.

Sur le premier côté du gabarit, rabattez le tissu. Avec le fil de bâti, fixez ce pli en traversant le tissu et le carton.

Rabattez ainsi le tissu sur les autres côtés de l'hexagone en cousant l'ensemble à grands points. Ne faites pas de noeud, juste un point arrière.

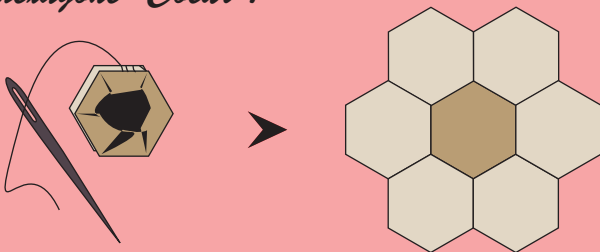
Conservez le carton en place.

3



De la même manière, réalisez 6 hexagones avec le tissu des pétales.

Pour recomposer la fleur, superposez endroit contre endroit et bord à bord, un hexagone «Pétale» et l'hexagone «Coeur».



Assemblez ces deux pièces sur un côté, avec un point de surjet, au fil à coudre, en évitant de traverser le carton.

Cousez les 5 autres pétales autour de l'hexagone central.

De la même manière, cousez ensemble les côtés juxtaposés des pétales.

Une fois que toutes vos fleurs seront assemblées entre elles, il restera juste à tirer sur le fil de bâti pour libérer les hexagones de carton....